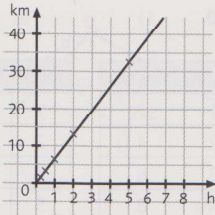


605

h	km
1	4,5
2	9
0,5	2,25



a) In 15 min kommt man 1,125 km weit. In 5 Stunden legt man eine Distanz von 22,5 km zurück.

606

a) Den Grafen zeichnen.

kg	€
5	8
1	1,60

607

Z. B.: Wie viel kostet die Busfahrt für jeden einzelnen Schüler?

608

a) 0,60 €      b) 25 dag  
c) Nein, 1 kg Extrawurst kostet 6 €.

609

5 Teller kosten 17,50 €.

610

6,75 l Fruchtsaft

611

Aus 400 Liter Milch erhält man 18 kg Butter.

612

17 m Stoff kosten 159,80 €.

613

10 Liter Apfelsaft kosten 4,50 €.

614

9 Fahrkarten kosten 20,70 €.

615

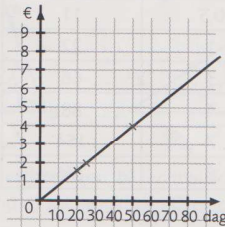
3 kg Kirschen kosten 6,10 € und 2 kg kosten 4,07 €.

616

a)  $\frac{1}{2}$  m Stoff kostet 5,50 €.  
b) 2 m kosten 22 €.

617

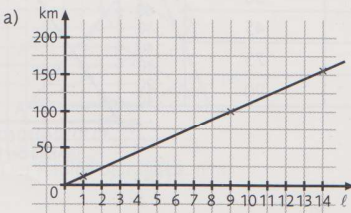
dag	€
200	16
20	1,60
50	4
25	2
150	12



618

Die Fahrt dauert noch 2 h.

619

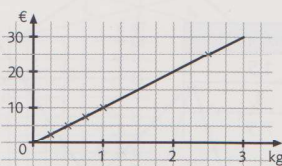


h	km
9	100
1	11,1
14	155,6

620

50 kg Orangen

621



kg	€
$\frac{1}{4}$	2,50
1	10
$\frac{1}{2}$	5
$\frac{3}{4}$	7,50
$2\frac{1}{2}$	25

622

1000 m<sup>2</sup> kosten 120 000 €.

623

Sie braucht noch 4 Gläser.

624

Frau Ebner muss 8,40 €, Frau Bliem 9,80 € und Frau Peter 9,80 € bezahlen.

625

Es dauert noch 160,7 min.

626

Er braucht 33,3 min für die Strecke.

627

Nein, die Rechnung beträgt 630 €.

628

Die Pferde fressen 270 kg Heu.

629

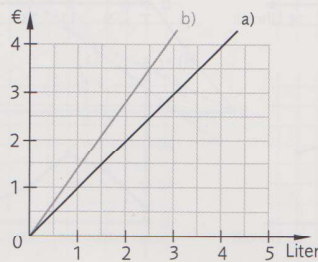
Petra kommt auf einen Stundenlohn von 8 € und Heidi auf 7 €.

630

76,5 km

631

a) b)



c) Die Preiserhöhung wird durch den steileren Anstieg des Grafen sichtbar.

634

Es gibt nur ganzzahlige Maurer. Deshalb ist das Verbinden der Punkte nicht sinnvoll, weil die anderen Punkte auf der Kurve keine Bedeutung haben.

635

a) weniger      b) mehr      c) mehr  
d) mehr; weniger (oder umgekehrt)  
e) weniger      f) mehr      g) mehr

636

a) je weniger – desto mehr      b) je mehr – desto weniger  
c) je mehr – desto weniger      d) je mehr – desto weniger

637

Arbeiter (Anzahl)	Arbeitszeit (Tage)
5	18
1	90
2	45
3	30
4	22,5

Ziegen (Anzahl)	Zeit (Tage)
8	9
1	72
3	24
4	18
6	12

Bagger (Anzahl)	Zeit (h)
2	16
1	32
4	8
8	4
16	2

Kinder (Anzahl)	Zeit (Tage)
5	10
1	50
2	25
4	12,5
10	5

638

Arbeiter (Anzahl)	Arbeitszeit (Tage)
3	4
1	12
4	3
6	2
12	1

